

Amundi Öko Sozial Emerging Markets Corpo

Anleihenfonds



Stand: 23.04.2025

ISIN:	AT0000764873
NAV:	19,25 EUR
NAV per:	23.04.2025
Fondswährung:	EUR
Auflegedatum:	28.10.1999
Fondsvolumen:	101,76 Mio. €
Ertragsverwendung:	Thesaurierend
Duration:	5,11
Anlageregion:	Emerging Markets
Branche:	Anleihen Unternehmen
Letzte Ausschüttung:	0,00 EUR, am 26.04.2018
Geschäftsjahr:	01.03. - 28.02.
Ausgabeaufschlag:	3,50%
Verwaltungsgebühr bis zu:	0,96% p.a.
Laufende Kosten:	1,78% p.a.
Leistungsabh. Vergütung:	0,00%
Anlagehorizont:	
Fondsmanager:	Herzog Florian

Bitte beachten: Wertpapiere unterliegen zum Teil erheblichen Wertschwankungen. Der Gesamtertrag ist stark vom Verkaufszeitpunkt abhängig. Auch Verluste sind möglich. Bei Veranlagungen in Fremdwährung sind zusätzlich Verluste und Kursschwankungen aus Wechselkursänderungen zu erwarten.

Performancehinweis: Die dargestellten Werte werden nach der OeKB-Methode ermittelt und beziehen sich auf die Vergangenheit. Sie lassen keinen verlässlichen Rückschluss auf die zukünftige Wertentwicklung zu. Die Performancedaten beinhalten die Kursentwicklung samt laufenden Erträgen abzüglich Verwaltungskosten aber keine Steuern. Der bei Kauf anfallende einmalige Ausgabeaufschlag in der Höhe von bis zu 3,50% und andere ertragsmindernde Kosten wie Konto- und Depotgebühren sind in der Darstellung nicht berücksichtigt. Bitte lesen Sie vor dem Kauf von Anteilen unsere Hinweise zu den hier angegebenen Informationen auf Seite 2 sowie den Prospekt und das Kundeninformationsdokument.

STRATEGIE

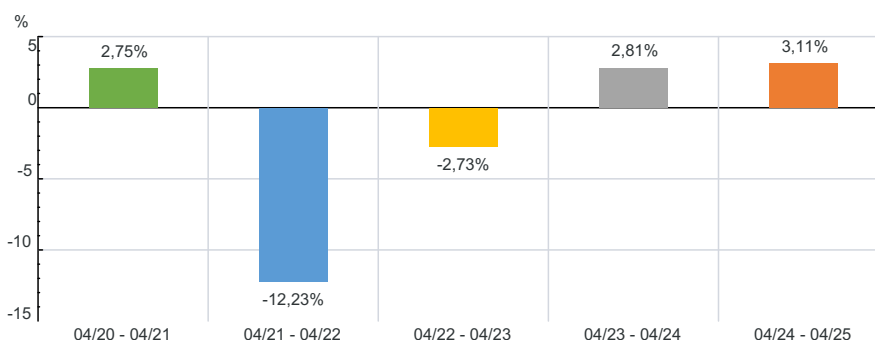
Der Amundi Öko Sozial Emerging Markets Corporate Bond strebt unter Berücksichtigung von sozialen und ökologischen Aspekten als finanzielles Anlageziel die Erzielung eines angemessenen Ertrages bei entsprechender Risikostreuung an. Der Amundi Öko Sozial Emerging Markets Corporate Bond ist ein Anleihenfonds. Der Investmentfonds investiert zu mindestens 51 % des Fondsvermögens in Anleihen in Form von direkt erworbenen Einzeltiteln (sohin nicht indirekt über Investmentfonds oder über Derivate), die von Emerging Markets zuzuordnenden Unternehmen emittiert wurden, unter Berücksichtigung ökologischer und sozialer Nachhaltigkeitskriterien sowie unter Einhaltung ethischer Ausschlusskriterien. Daneben kann in sonstige Anleihen und Geldmarktinstrumente ohne regionale Einschränkung investiert werden. Für den Investmentfonds können Anleihen im gesamten Laufzeitspektrum (kurz-, mittel- und langfristige Duration) erworben werden, wobei der Gesamtbestand der Anleihen mit Restlaufzeiten von mehr als 397 Tagen zu jeder Zeit mindestens 51 % des Fondsvermögens betragen muss. Der Investmentfonds investiert zu höchstens 60 % des Fondsvermögens in Anleihen die ein Non-Investment Grade Rating (BB+/Ba1 oder schlechter) aufweisen.

WERTENTWICKLUNG

Amundi Öko Sozial Emerging Markets Corpo



ROLLIERENDE 12-MONATS-KURSENTWICKLUNG IN PROZENT



WERTENTWICKLUNG IN PROZENT

	1J	3J p.a.	5J p.a.	10J p.a.	seit Beginn p.a.
Performance	+3,22%	+0,92%	-1,43%	-1,05%	+3,51%
Sharpe Ratio	-0,09	0,10	-0,28	-0,24	-0,27
Volatilität	+2,26%	+4,10%	+4,04%	+5,02%	+6,30%
Max Drawdown	-2,35%	-10,62%	-23,98%	-27,94%	-27,94%

Amundi Öko Sozial Emerging Markets Corpo

Anleihenfonds



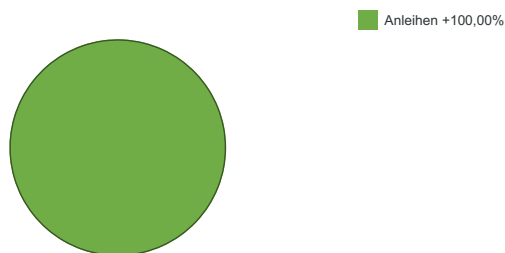
Wertentwicklung pro Jahr

2025	+0,31%
2024	+2,62%
2023	+3,60%
2022	-12,97%
2021	-4,69%
2020	-4,39%
2019	+12,01%

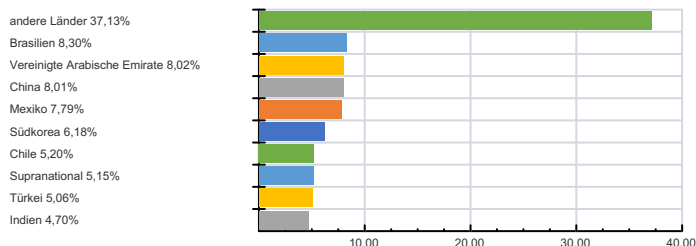
Top Holdings

EBRD - EUROPEAN BK RECONST DVP:	2,37%
INTERNATIONAL BK RECONSTR DVPT:	1,84%
PROSUS NV:	1,64%
MASDAR ABU DHABI FUTURE ENERGY:	1,57%
NOVA LJUBLJANSKA BANKA DD LJUB:	1,48%
ABU DHABI COMMERCIAL BNK:	1,47%
STANDARD CHARTERED PLC:	1,45%
FIRST ABU DHABI BANK:	1,42%
BANCO CREDITO DEL PERU:	1,41%
NETWORK I2I LTD:	1,40%

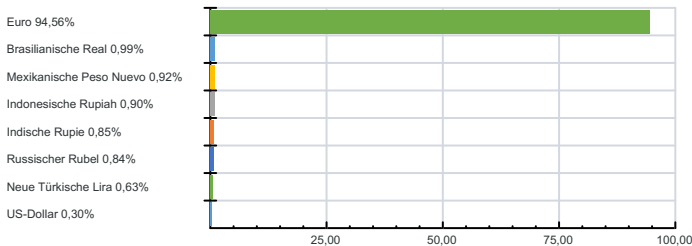
Anlagearten



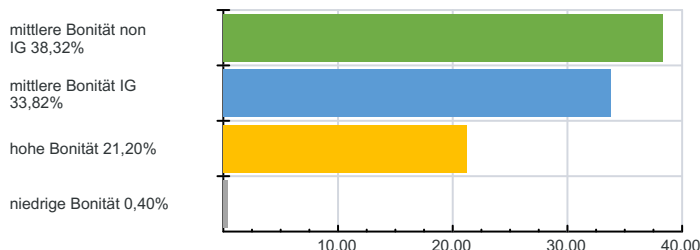
Länderverteilung



Währungen



Rating



Warnhinweise gemäß InvFG 2011

Im Rahmen der Anlagestrategie kann in wesentlichem Umfang in Derivate investiert werden.

Aufgrund der Zusammensetzung des Fonds oder der verwendeten Managementtechniken weist der Fonds eine erhöhte Volatilität auf, d.h. die Anteilswerte sind auch innerhalb kurzer Zeiträume großen Schwankungen nach oben und nach unten ausgesetzt, wobei auch Kapitalverluste nicht ausgeschlossen werden können.

Die Fondsbestimmungen des Amundi Öko Sozial Emerging Markets Corpo-Fonds wurden durch die FMA bewilligt.

Der Amundi Öko Sozial Emerging Markets Corpo-Fonds kann mehr als 35 % des Fondsvermögens in Wertpapiere/Geldmarktinstrumente folgender Emittenten investieren: Polen, Tschechien, Ungarn, Rumänien, Türkei, Russland, Ukraine, Kroatien.

Marketingmitteilung: Bei diesen Informationen handelt es sich um eine Marketingmitteilung, die ausschließlich zu Informationszwecken erstellt wurde. Diese Informationen sind unverbindlich und stellen weder eine Empfehlung zum Kauf oder Verkauf noch eine Beratungsleistung, ein Angebot oder eine Einladung zur Angebotsstellung zum Kauf oder Verkauf von Wertpapieren dar, noch ersetzen sie ein persönliches Beratungsgespräch mit einem Anlage- und Steuerberater.

Keine Finanzanalyse: Diese Informationen wurden nicht unter Einhaltung der Rechtsvorschriften zur Förderung der Unabhängigkeit von Finanzanalysen erstellt und unterliegen auch nicht dem Verbot des Handels im Anschluss an die Verbreitung von Finanzanalysen.

Haftungsausschluss: Die dargestellten Informationen, Analysen und Prognosen basieren auf dem Wissensstand und der Markteinschätzung zum Zeitpunkt der Erstellung dieser Informationen. Für die Richtigkeit, Vollständigkeit und Aktualität der Daten und Inhalte sowie das Eintreten von Prognosen wird keine Haftung übernommen. Insbesondere behalten wir uns einen Irrtum in Bezug auf Zahlenangaben ausdrücklich vor. Es wird darauf hingewiesen, dass entsprechend der gesetzlichen Regelungen die Zusammensetzung des Fondsvermögens Änderungen unterworfen ist.

Prospekthinweis: Im Zusammenhang mit dem Angebot von Wertpapieren sind ausschließlich die Angaben im Prospekt verbindlich. Der (jeweilige) Prospekt und das (jeweilige) Kundeninformationsdokument (Basisinformationsblatt) sind am Sitz der Kapitalanlagegesellschaft und/oder bei der Volkskreditbank AG, Rudigierstraße 5-7, 4020 Linz, sowie in jeder Filiale der Volkskreditbank AG in deutscher (in Ausnahmefällen nur in englischer) Sprache und in Papierform kostenlos erhältlich. Bitte beachten Sie die entsprechenden Verkaufsbeschränkungen.

Steuerhinweis: Jede Anlageentscheidung bedarf der individuellen Abstimmung auf die persönlichen und steuerrechtlichen Verhältnisse und Bedürfnisse des Anlegers. Aus der Veranlagung können sich steuerliche Verpflichtungen ergeben, die von den jeweiligen persönlichen Verhältnissen des Kunden abhängen und künftigen Änderungen unterworfen sein können.

Wertentwicklung: Angaben über die Wertentwicklung sind vergangenheitsbezogen. Frühere Wertentwicklungen, Simulationen oder Prognosen sind kein Indikator für die künftige Entwicklung. Es können zusätzlich die Wertentwicklung mindernde Depotkosten entstehen.

Prognosen: Renditeerwartungen, allfällige Prognosen oder Simulationen sind bloße Schätzungen zum Zeitpunkt der Erstellung dieser Informationen. Individuelle Kosten sind in der Wertentwicklung nicht berücksichtigt, diese können bei Ihrem Bankberater erfragt werden. Die Rendite kann infolge von Währungsschwankungen steigen oder fallen.

IMPRESSUM: Zentrale, Medieninhaberin und Herausgeberin: Volkskreditbank AG, Rudigierstraße 5-7, 4020 Linz E-Mail: service@vkb-bank.at, www.vkb.at, Telefon: +43 732 76 37-0, Fax: +43 732 76 37-1484, BIC VKBLAT2L Firmenbuch-Nr.: FN 76096g, Firmenbuchgericht: Landesgericht Linz, UID-Nr.: ATU23004503, GIIN YL48A1.99999.SL.040 Verlags- und Herstellungsort: Linz, Druck: Eigenvervielfältigung